

imi
SURFACE DESIGN



imi-beton

ist eine leichtgewichtige Betonnachbildung in originaler Optik und Haptik mit Lufteinschlüssen. Mit **imi-beton** verleihen Sie ihren Produkten ein modernes Industrie-Design auf leichte Art und Weise. Von der flexiblen Variante mit Schichtstoffträger bis zur wasser- oder feuerbeständigen Version - fast alles ist realisierbar.

Für unterschiedliche Einsatzbereiche wird die **imi**-Oberfläche mit dem jeweils geeigneten Trägermaterial im Verbund gefertigt.

imi-concrete

is a lightweight concrete imitation with an original look and feel with air pockets. With **imi-beton**, you can give your products a modern industrial design in a light way. From the flexible version with laminate support to the water- or fire-resistant version - almost anything can be realised.

For different areas of application, the **imi** surface is manufactured in combination with the respective suitable substrate material.

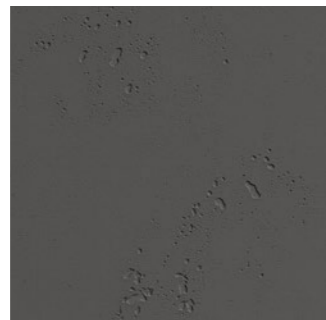
Frisia Terminal - Norderney
Dekor: Vintage standard



Bürogebäude Frisia
Dekor: Vintage standard



Glattschalung grau |
smooth formwork grey



Glattschalung anthrazit |
smooth formwork anthr.



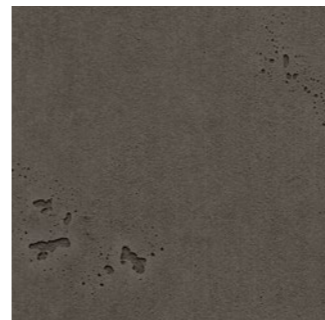
Brettschalung |
timber formwork



Vintage standard |
vintage standard



Vintage hell |
vintage light



Vintage anthrazit |
vintage anthracite

Ob als klassische Variante in Glattschalung grau oder anthrazit, auch in Vintage-Optik mit leichten Verwitterungsspuren erhältlich.

Whether as a classic variant in smooth grey or anthracite, also available in vintage look with slight traces of weathering.



Bürogebäude H. Schubert GmbH
Dekor: Glattschalung grau



Bürogebäude Frisia
Dekor: Vintage standard



Dekor: Glattschalung grau



Dekor: Glattschalung grau



Dekor: Glattschalung grau



Dekor: Glattschalung grau



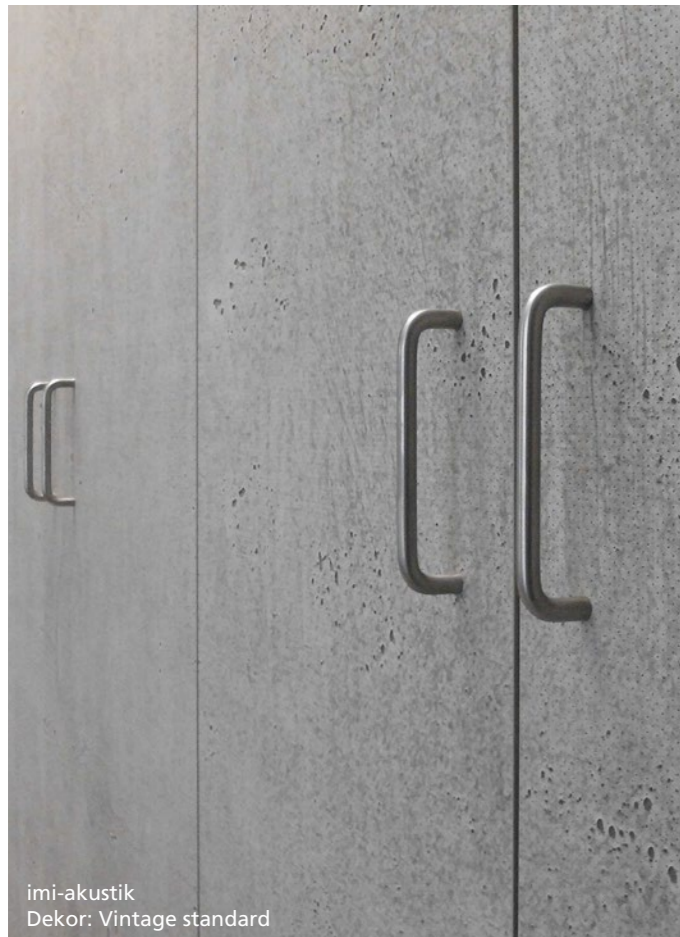
Dekor: Glattschalung grau



Wandverkleidung | imi-akustik
Dekor: Vintage standard und Brettschalung | imi-rost (Akustik)



Ausstellungsraum imi surface design
Dekor: Vintage standard | Rost Raute



imi-akustik
Dekor: Vintage standard



imi-akustik
Dekor: Vintage standard



REFUGIUM - Interior Design, Tino Büchenschütz, Fotograf: Rohaf Abdullah
Dekor: Vintage standard

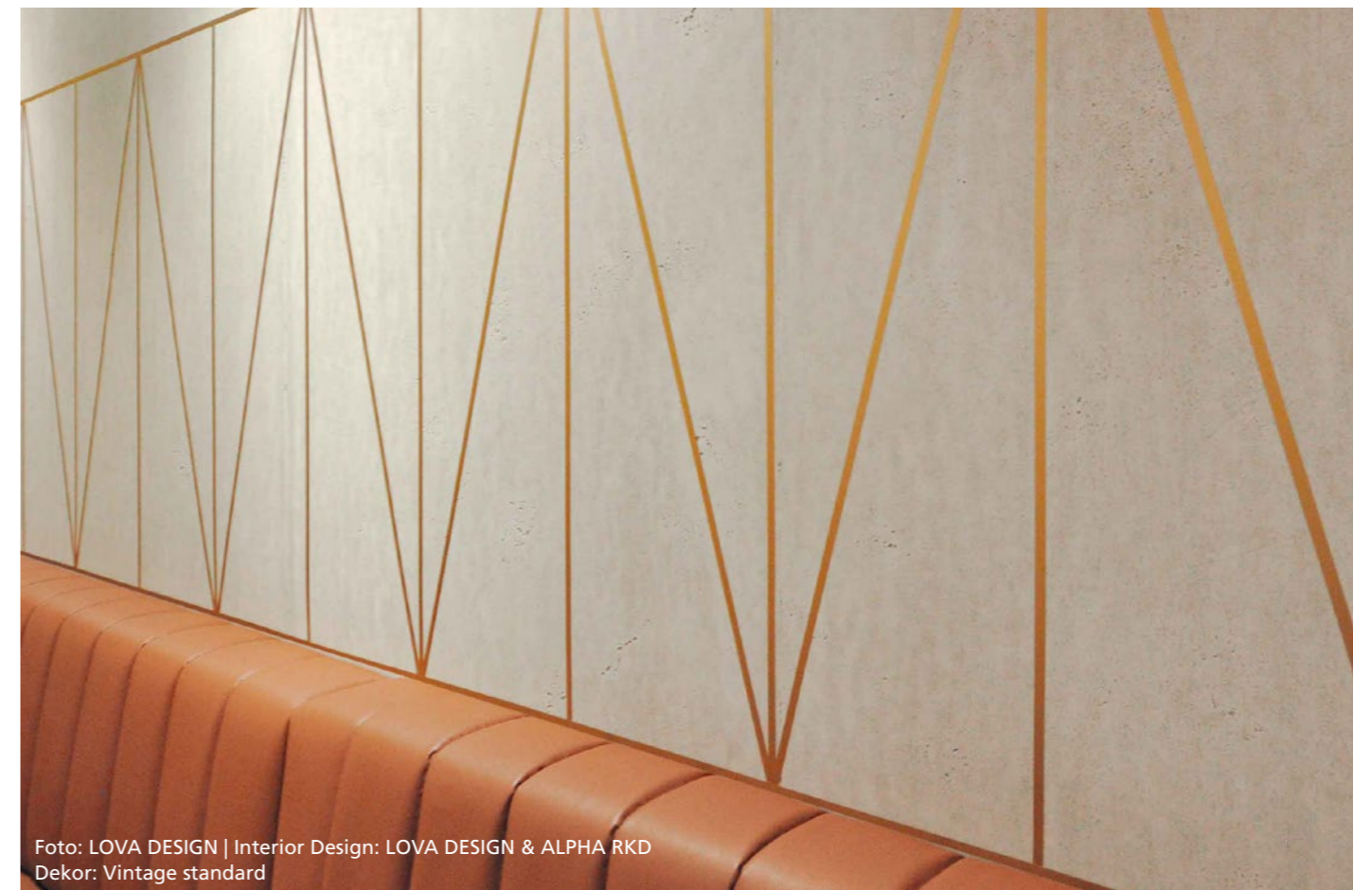




Foto: diephotodesigner.de | Architektur + Design: dan pearlman
Dekor: Brettschalung



Foto: diephotodesigner.de | Architektur + Design: dan pearlman
Dekor: Vintage standard

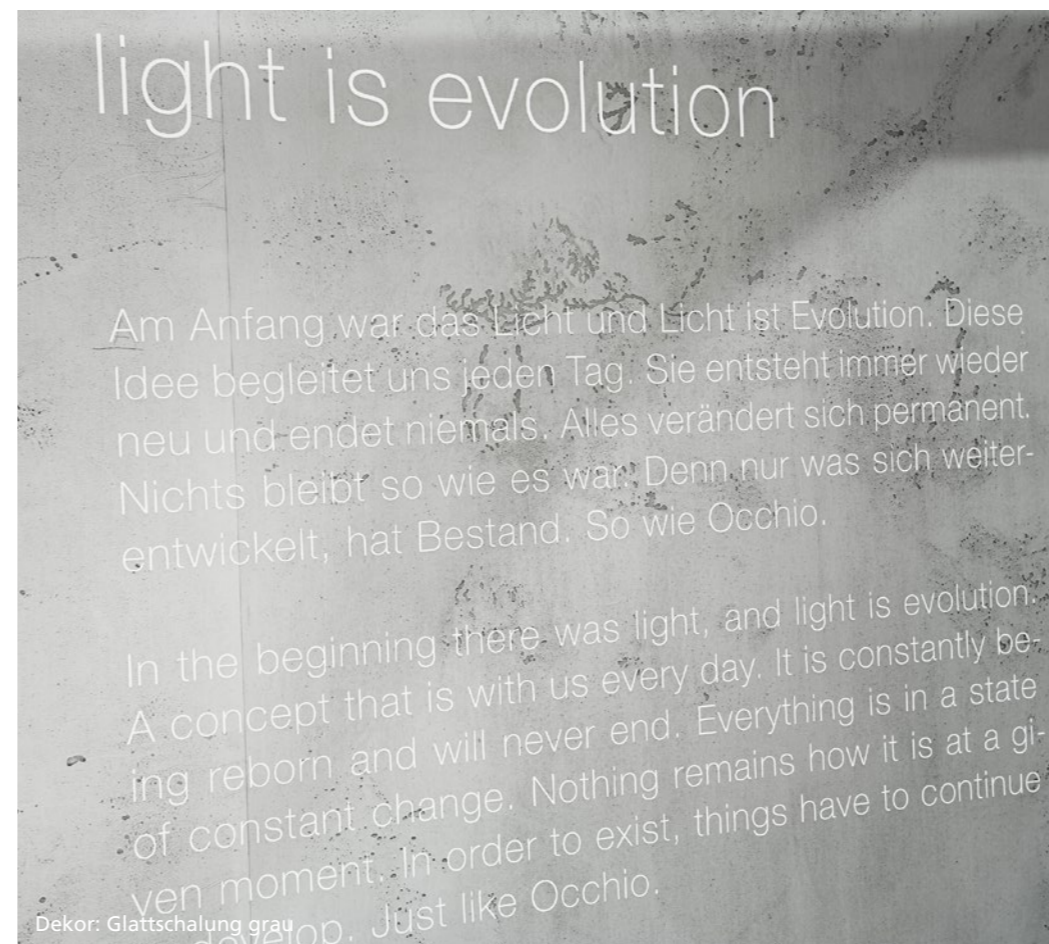


Foto: diephotodesigner.de | Architektur + Design: dan pearlman
Dekor: Brettschalung

imi-beton



Dekor: Glattschalung grau



Dekor: Glattschalung grau



Beckmann-Schmuck, Rheine
Dekor: imi-beton Matte Vintage standard



Dekor: Brettschalung



Dekor: Brettschalung



Dekor: Glattschalung grau



Messestand der Firma Falke auf der ISPO 2017 in München
Dekor: Vintage standard



© Oliver Lang, 2022
Dekor: Vintage standard



© Oliver Lang, 2022
Dekor: Vintage standard



Bolzerei Bremen
© GfG / Gruppe für Gestaltung, Michel Iffländer.
Dekor: imi-beton Matte Vintage standard



Bolzerei Bremen
© GfG / Gruppe für Gestaltung, Michel Iffländer.
Dekor: imi-beton Matte Vintage standard





imi-beton

BUSINESS

Messe Essen, Halle 6, Snack-Point
Dekor: Vintage standard



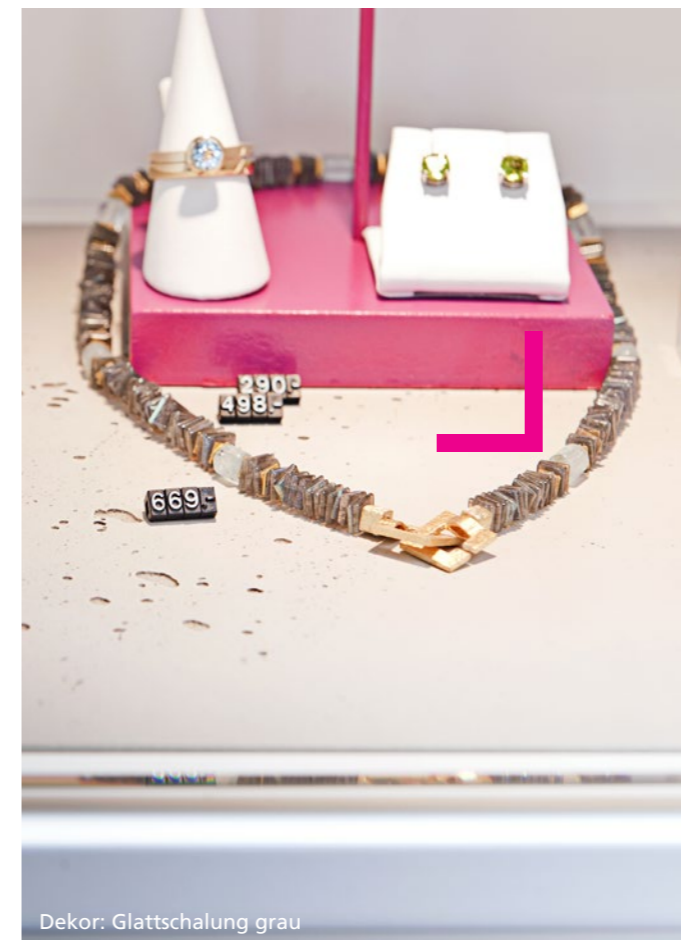
Architektur: trojanworks, Foto: Carsten Trojan
Dekor: Glattschalung grau



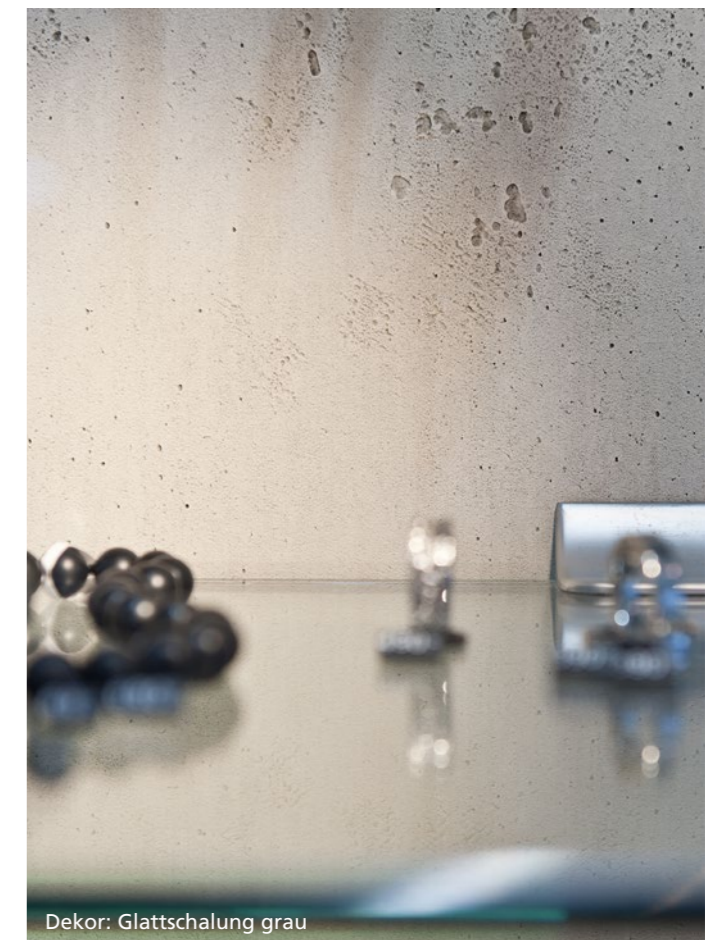
Dekor: Glattschalung grau



Dekor: Glattschalung grau



Dekor: Glattschalung grau



Dekor: Glattschalung grau



Fotos: Meister Camera | Verarbeiter: Tischlerei Horstmann
Dekor: Glattschalung grau



Walbusch, Berlin | Fotograf: weisslicht.fotografie
Dekor: Glattschalung grau



imi-beton



Hilton Munich Airport | Foto: Kirchgasser Photography | Design: rawledesign
Dekor: Glattschalung grau

© Niessing | Fotograf: Luis Engels
Dekor: Glattschalung grau



Dekor: Brettschalung



Dekor: Glattschalung grau



PVS Design, Peter Valentin Sack, 01809 Heidenau
Dekor: Glattschalung grau



Möbelhaus und Schreinerei Thiex - Geichlingen
Dekor: Glattschalung anthrazit



Patrokolus Apotheke, Dortmund
Planung + Ausführung: Huebbers.com
Photograph: Bildwerkeins - Paul Walther
Dekor: Glattschalung anthrazit



Patrokolus Apotheke, Dortmund
Planung + Ausführung: Huebbers.com
Photograph: Bildwerkeins - Paul Walther
Dekor: Glattschalung anthrazit

imi-beton



Rosen Apotheke, Hann. Münden
Planung + Ausführung: Huebbers.com
Photograph: Bildwerkeins - Paul Walther
Dekor: Glattschalung grau



Rosen Apotheke, Hann. Münden
Planung + Ausführung: Huebbers.com
Photograph: Bildwerkeins - Paul Walther
Dekor: Glattschalung grau



Entwurf und Umsetzung: UNZEN Architekten + Innenarchitekten
Dekor: Glattschalung grau



Konzeption: Esther Strohecker (Innenarchitektur) und Chester Hegmann (Interior Design), Münster
Umsetzung: Firma Venschott, Greven
Dekor: Glattschalung grau

imi-beton



Entwurf und Umsetzung: UNZEN Architekten + Innenarchitekten
Dekor: Glattschalung grau



© BRAUN MIT BRAUN | Design-Agentur
Dekor: Vintage standard | Rost glatt





Dekor: Glattschalung grau



Dekor: Glattschalung grau

imi-beton





Dekor: Glattschalung grau



Dekor: Glattschalung grau



Dekor: Brettschalung



Dekor: Vintage standard







imi-beton Matte
Dekor: Vintage standard



Dekor: Glattschalung grau



imi-beton Matte
Dekor: Vintage standard



Dekor: Glattschalung anthrazit



Dekor: Vintage standard

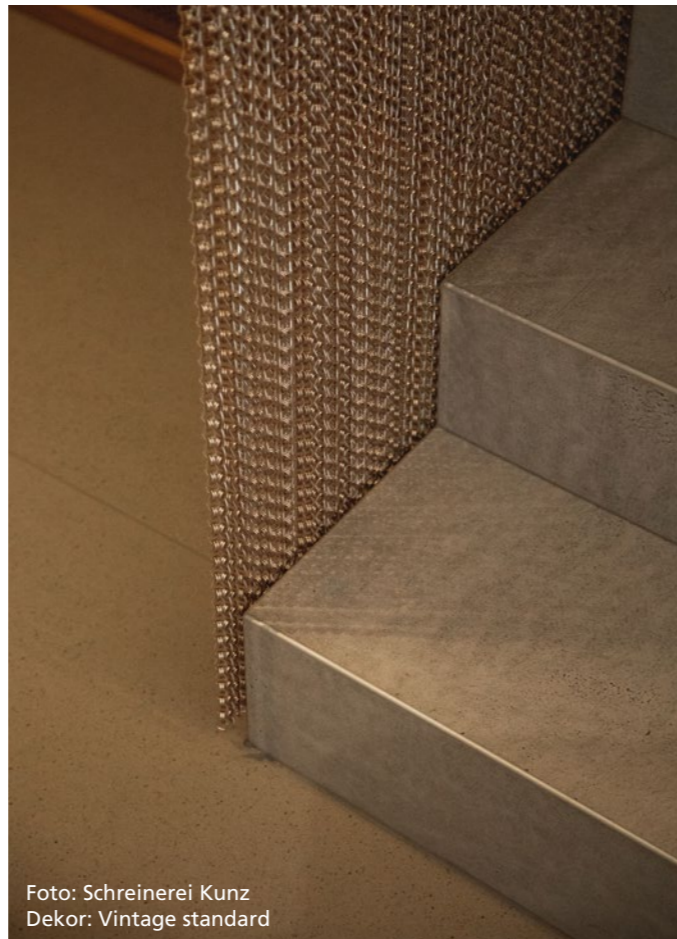


Foto: Schreinerei Kunz
Dekor: Vintage standard



Foto: Schreinerei Kunz
Dekor: Vintage standard



imi-outdoor
Dekor: Vintage standard



imi-outdoor
Dekor: Vintage standard



imi-outdoor
Dekor: Vintage standard



imi-designstele
Dekor: Vintage standard



imi-outdoor
Dekor: Vintage standard



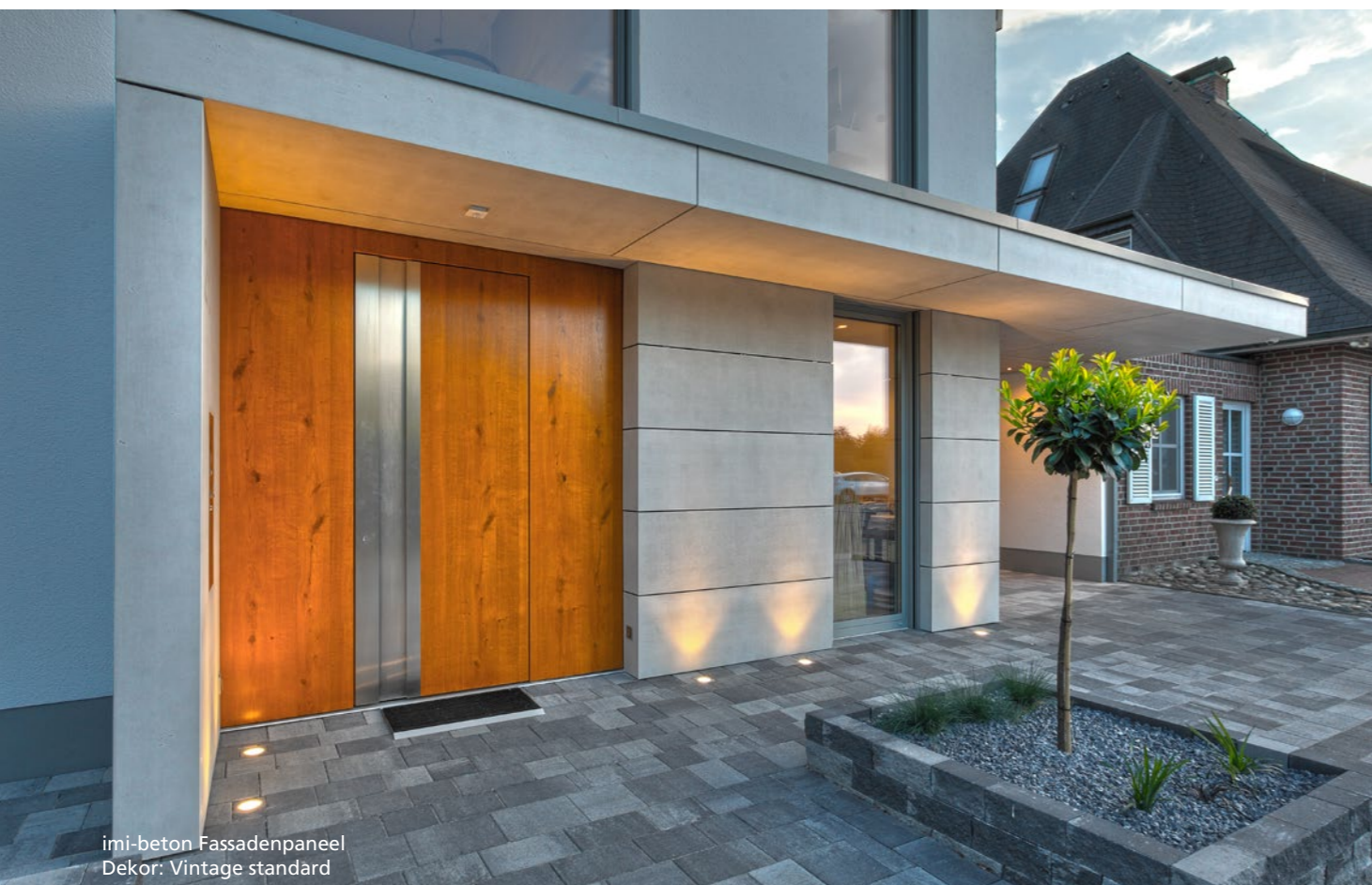
imi-outdoor | Sonderlösung
Dekor: Vintage standard



Fotograf: David Nassim, www.RubyLovesJack.com | Architektur: hagedorn interior architecture, Berlin
imi-outdoor
Dekor: Vintage standard



Fotograf: David Nassim, www.RubyLovesJack.com | Architektur: hagedorn interior architecture, Berlin
imi-outdoor
Dekor: Vintage standard



imi-beton Fassadenpaneel
Dekor: Vintage standard



imi-beton Fassadenpaneel
Dekor: Vintage standard



imi-beton Fassadenpaneel
Dekor: Vintage standard



imi-beton Fassadenpaneel
Dekor: Vintage standard



imi-beton Fassadenpaneel
Dekor: Vintage standard



imi-beton Fassadenpaneel
Dekor: Vintage standard

imi-rost

ist mit einer circa 1 - 3 mm starken, mineralischen Oberfläche beschichtet und enthält eine echtmetallische Eisenschicht. Dank verschiedener Eigenschaften ist **imi-rost** viel flexibler und leichter einzusetzen als echtes Eisen. Ein Abfärben wird durch eine Versiegelung der Oberfläche verhindert.

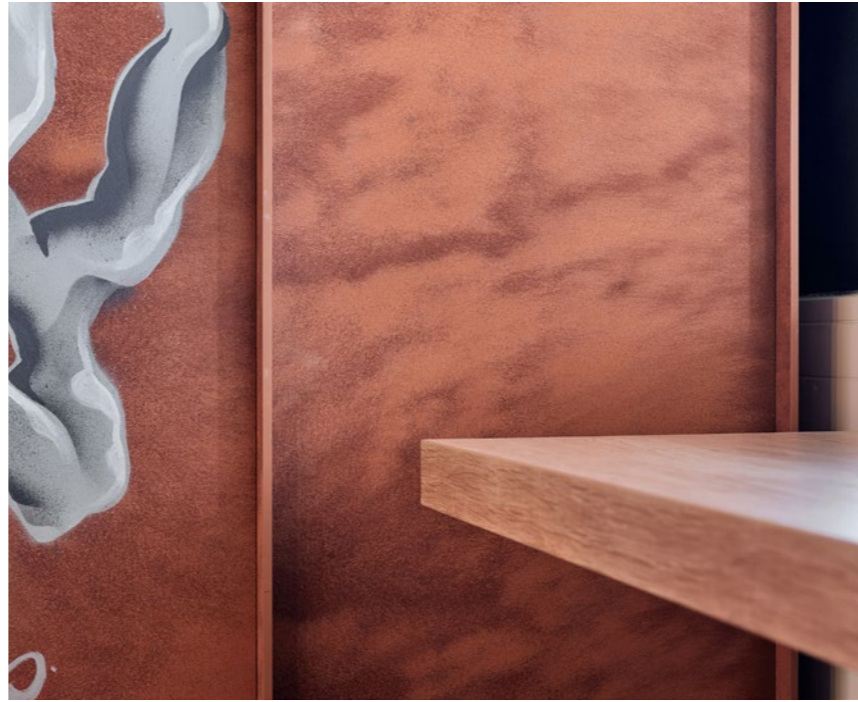
Für unterschiedliche Einsatzbereiche wird die **imi**-Oberfläche mit dem jeweils geeigneten Trägermaterial im Verbund gefertigt.

imi-rust

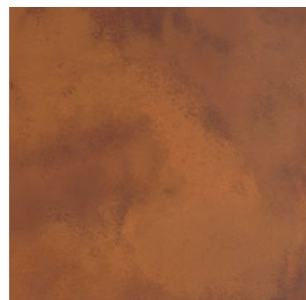
is coated with an approx. 1 - 3 mm thick mineral surface and includes a real iron layer. Due to various properties, **imi-rost** is much more flexible and easier to use than real iron. Rust bleeding is prevented by sealing the surface.

For different areas of application, the **imi** surface is manufactured in combination with the respective suitable substrate material.

Foto: Matthias Wittig | made by ENTEDIMENSION
Dekor: Rost glatt



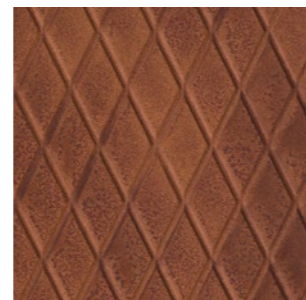
Projekt: Tankstelle Breda, Entwurf: Jos de Vries, Verwirklichung: Culi-nova, Fotografie: Photos by Bo
Dekor: Rost glatt



glatt | smooth



tief | deep



Raute | diamond



Edelrost | precious rust

Durch den Einsatz von echt verrostetem Eisen wirkt die Oberfläche authentisch und ist zudem leicht magnetisch.

Using actually rusted iron the surface has an authentic look and it is also slightly magnetic.



Dekor: Rost glatt



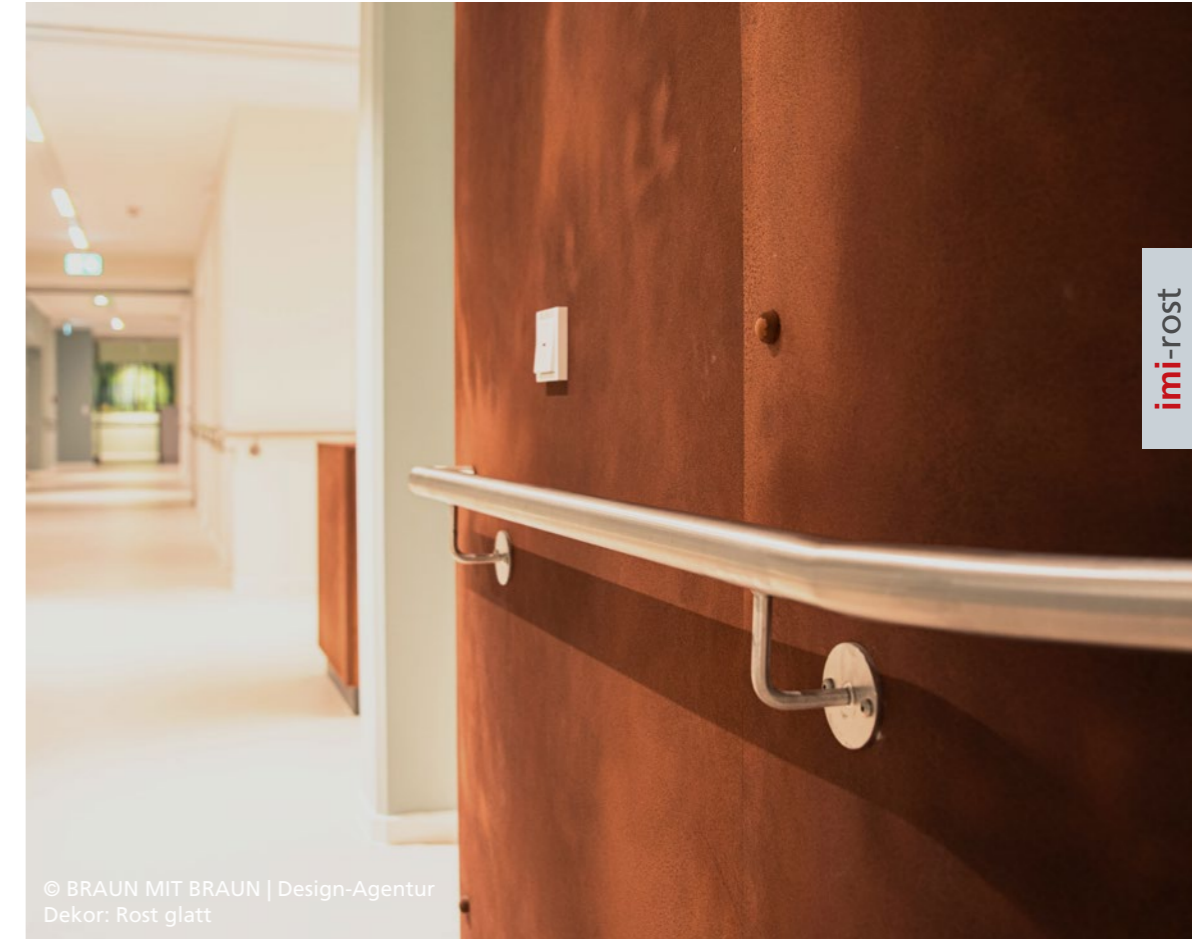
Dekor: Rost Raute



imi-designstelen
Dekor: Rost glatt



© BRAUN MIT BRAUN | Design-Agentur
Dekor: Rost glatt, Vintage standard



© BRAUN MIT BRAUN | Design-Agentur
Dekor: Rost glatt

imi-rust



PVS Design, Peter Valentin Sack, 01809 Heidenau
Dekor: Rost Raute



PVS Design, Peter Valentin Sack, 01809 Heidenau
Dekor: Rost Raute



Dekor: Rost glatt



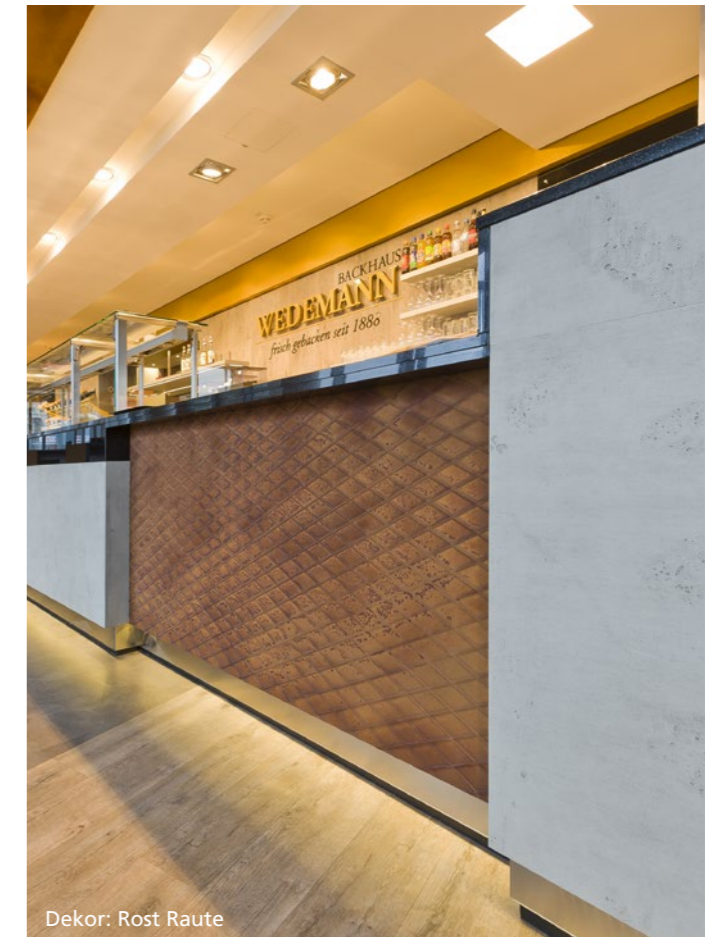
Dekor: Rost Raute



Dekor: Rost Raute



Dekor: Rost Raute



Dekor: Rost Raute



Dekor: Rost tief



Dekor: Rost glatt



Dekor: Rost glatt



Restaurant Salin, Bad Reichenhall
Dekor: Rost tief





imi-metal

sind echtmetallische Oberflächen auf Holzträgerplatten, die für die sofortige Be- und Verarbeitung optimal geeignet sind. Edle Metalle, optisch vom Original kaum zu unterscheiden - einfach, schnell und realisierbar.

Für unterschiedliche Einsatzbereiche wird die **imi**-Oberfläche mit dem jeweils geeigneten Trägermaterial im Verbund gefertigt.

imi-metal

are real-metal surfaces on wooden carrier boards that are optimally suited for immediate working and processing. Precious metals, visually almost indistinguishable from the original - simple, fast and feasible.

For different areas of application, the **imi** surface is manufactured in combination with the respective suitable substrate material.



HolidayInn, Osnabrück | Foto: Joachim Grothus
Dekor: Stahl Raute



HolidayInn, Osnabrück | Foto: Joachim Grothus
Dekor: Messing

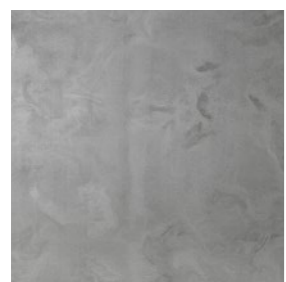


Dekor: Stahl Raute



imi-metal

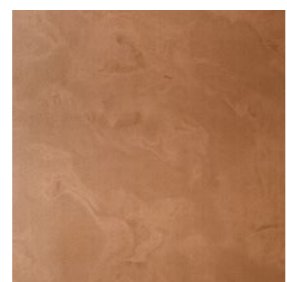
Andere Strukturen individueller Art sowie weitere Metalle sind auf Anfrage möglich.
Other structures with individual characteristics as well as other metals are possible on request.



Stahl | steel



Stahl Raute | steel diamond



Kupfer | copper



Kupfer Grünspan | copper verdigris



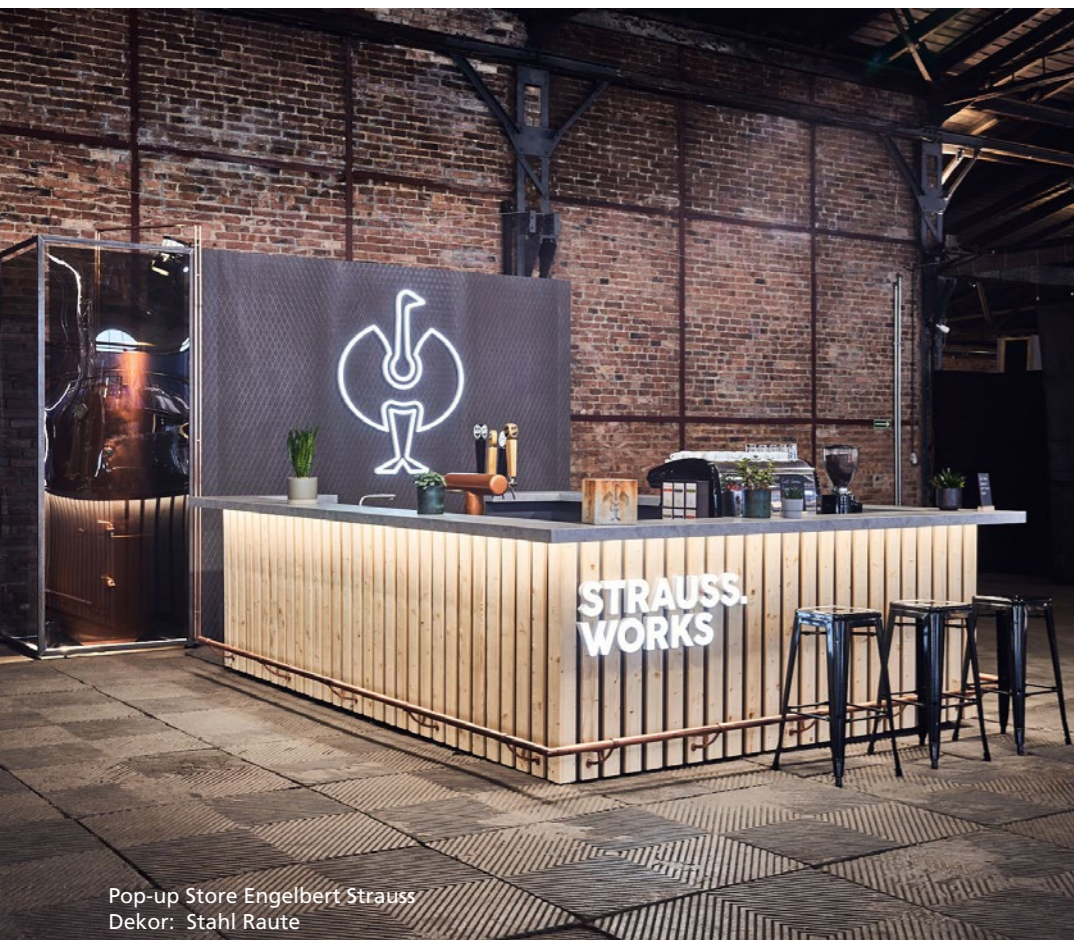
Kupfer Raute | copper diamond



Kupfer Grünspan Raute | copper verdigris diamond



Messing | bras





© BRAUN MIT BRAUN | Design-Agentur
Dekor: Kupfer Grünspan, Vintage standard



Dekor: Messing



© Bollerhey naturstein | Tischlerei Dirk Salzmann
Dekor: Messing



imi-altholz

ist eine Auswahl von ganz besonderen Holz-Charakteren, wie gewohnt vom Original kaum zu unterscheiden. Robuste mineralische Beschichtung in Kombination mit verschiedenen Trägerplatten für die einfache Be- und Verarbeitung mit herkömmlichen Tischlerwerkzeugen und -maschinen.

Für unterschiedliche Einsatzbereiche wird die **imi**-Oberfläche mit dem jeweils geeigneten Trägermaterial im Verbund gefertigt.

imi-altholz

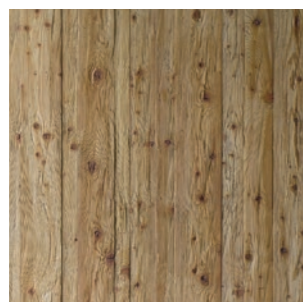
is a selection of very special wood characters as always hardly distinguishable from the original. Robust mineral coating in combination with different carrier boards for easy processing and finishing with conventional carpentry tools and machines.

For different areas of application, the **imi** surface is manufactured in combination with the respective suitable substrate material.

Jagdhütte
Dekor: sonnig rustikal

Altholz | old timber

Wohnbereich | living area



hell gehackt |
light chopped



Grau gehackt |
grey chopped



sonnig rustikal |
sunny rustic



Eiche geplankt |
oak planked

Kein Säubern, Zuschneiden oder Dickenabgleich - eine direkte Be- und Verarbeitung der insektenfreien Platten ist sofort möglich.

No cleaning, cutting to size or thickness adjustment - processing and finishing of the insect-free boards is immediately possible.





DeKor: Asphalt | Brettschalung



imi-asphalt

verleiht jedem Objekt das gewisse Etwas durch die besondere Asphalt-Struktur. Ob als Boden- oder Wandbelag - **imi-asphalt** ist vielseitig einsetzbar.

Für unterschiedliche Einsatzbereiche wird die **imi**-Oberfläche mit dem jeweils geeigneten Trägermaterial im Verbund gefertigt.

imi-asphalt

lends every object that special something with its special asphalt structure. Whether as a floor or wall covering - **imi-asphalt** is very versatile.

For different areas of application, the **imi** surface is manufactured in combination with the respective suitable substrate material.



imi-sandstein

bietet eine Sandsteinoptik für den Innen- und Außenbereich und ist mit der originalen Optik sowie Haptik um ein vielfaches leichtgewichtiger als echter Sandstein.

Für unterschiedliche Einsatzbereiche wird die **imi**-Oberfläche mit dem jeweils geeigneten Trägermaterial im Verbund gefertigt.



imi-sandstone

offers a sandstone look for indoor and outdoor use and is many times lighter than real sandstone with its original look and feel.

For different areas of application, the **imi** surface is manufactured in combination with the respective suitable substrate material.

imi-wave

vereint Coolness und Eleganz. Die plastische Gestaltung in Form von geradlinigen Rippen und Wellen verleiht der Design-Oberfläche in Betonoptik eine dritte Dimension.

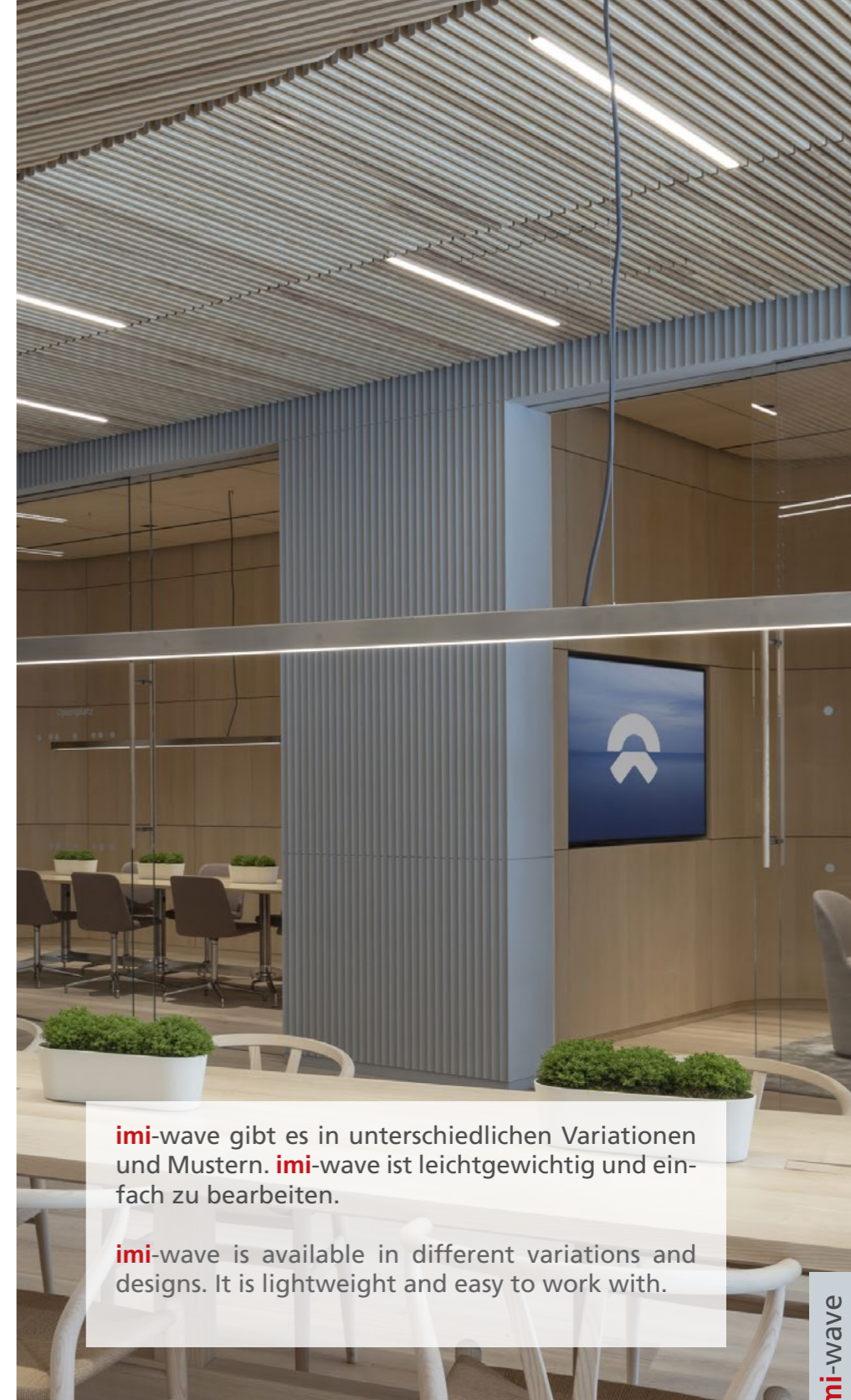
Für unterschiedliche Einsatzbereiche wird die **imi**-Oberfläche mit dem jeweils geeigneten Trägermaterial im Verbund gefertigt.

imi-wave

combines coolness and elegance. The sculptural design in the form of straight ribs and waves lends a third dimension to the design surface in concrete look.

For different areas of application, the **imi** surface is manufactured in combination with the respective suitable substrate material.

Foto: NIO Deutschland
Dekor: imi-wave V1 Sonderfarbton



imi-wave gibt es in unterschiedlichen Variationen und Mustern. **imi-wave** ist leichtgewichtig und einfach zu bearbeiten.

imi-wave is available in different variations and designs. It is lightweight and easy to work with.

imi-wave



V1 V2 V3 V4 V5 V6 V7 V8



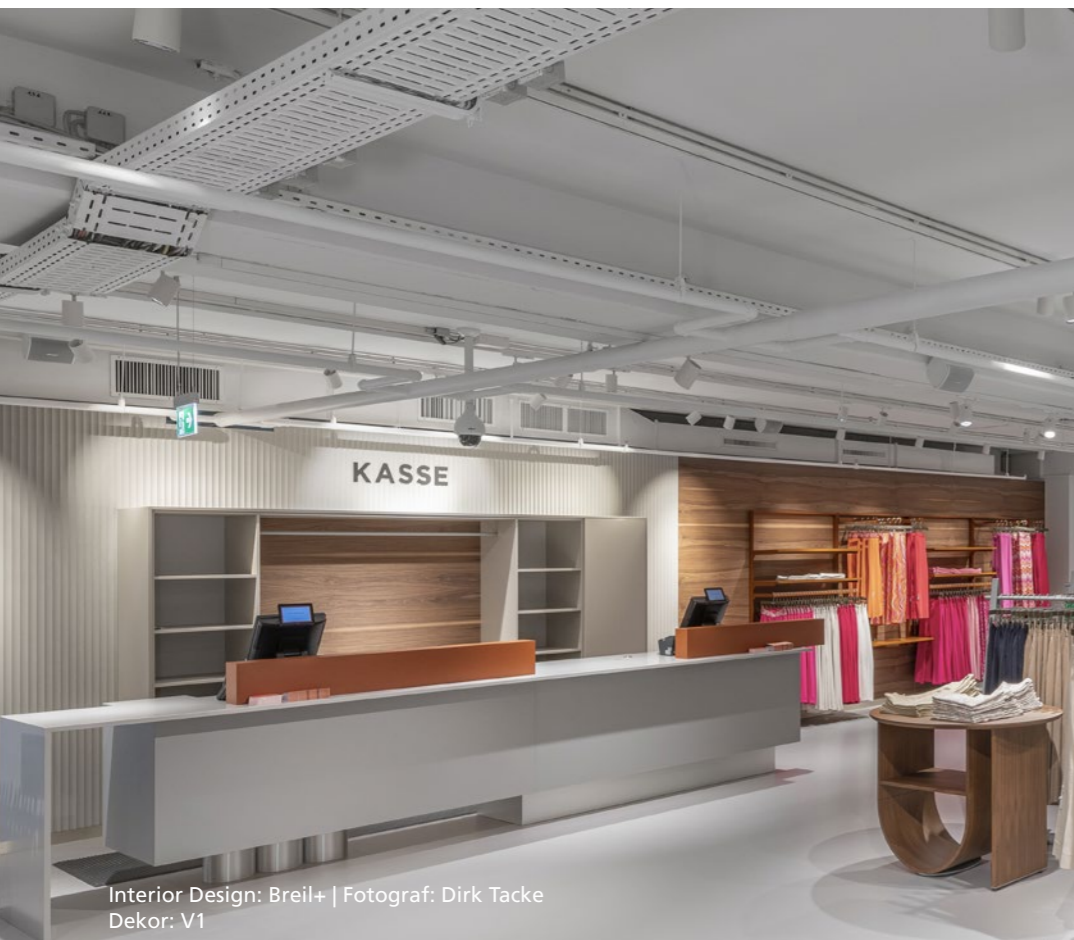
Foto: © NIO Deutschland
Dekor: V1 - Sonderfarbton



Foto: © NIO Deutschland
Dekor: V1 - Sonderfarbton



Foto: © NIO Deutschland
Dekor: V1 - Sonderfarbton



Interior Design: Breil+ | Fotograf: Dirk Tacke
Dekor: V1



Interior Design: Breil+ | Fotograf: Dirk Tacke
Dekor: V1

Bewährte Qualität, Erfahrung und Marktführerschaft seit mehreren Jahren.

Established quality, experience and market leader for several years.

Produktvorteile:

- Dauerhafte Beschichtung mit sehr guten Verarbeitungseigenschaften.
- Originale Haptik und Optik mit dreidimensionaler Tiefenstruktur.
- Unempfindlichkeit gegen Flecken und Abrieb.
- Nicht brennbare **imi**-Beschichtungsmasse: Brandschutzklasse A2-s1, d0 nach DIN EN 13501-1. Als schwerentflammbares Wandverkleidungselement auf MDF: Brandschutzklasse C-s1, d0 nach DIN EN 13501-1.
- Einfache Eck- bzw. Kantenbearbeitung und Reparaturen mit dem **imi**-Express-Kantenset. Passende Kantenlösungen für alle Varianten verfügbar.
- Alle Produkte erfüllen die europäischen und auf Anfrage auch die internationalen Richtlinien bzgl. Emissionseinhaltung und VOC's.

Für jede Anwendung die passende Lösung:

Durch den Einsatz verschiedener Trägermaterialien und dem passenden Oberflächenfinish werden wir den unterschiedlichen Anforderungen gerecht.

- Standard-Trägerplatten – MDF, HPL und Matte. Weitere auf Anfrage.
- Verformbarkeit mit den Trägervarianten HPL und Matte.
- Die geschlossoporige **Plus**-Variante ermöglicht besonders strapazierfähige sowie wasserbeständige Oberflächen mit einer hohen Chemikalienbeständigkeit.
- Für den Außen- bzw. Nassbereich, ist **imi** auch als wasserbeständige **Outdoor**-Variante erhältlich.
- Das **imi**-beton **Fassadenpaneel** für vorgehängte, hinterlüftete Fassadensysteme, ist biegsam und leicht zu verarbeiten wie Holz, hat die europäische Zulassung als Bauprodukt (ETA) und ist brandschutzzertifiziert.
- **imi**-beton **Matte**: Der flexible Wand- und Bodenbelag bietet unendlich viele Möglichkeiten. Ist einfach, sauber und schnell zu verarbeiten und dazu noch ökologisch: Besteht zum größten Teil aus nachwachsenden Rohstoffen, ohne bedenkliche Zusätze.
- Weitere Lösungen für den Boden als großformatige Plattenware bis max. 3.400 x 1.300 mm: MDF mit umlaufender Nut, miteinander fest verklebt oder reversibel mit schraubbarer T-Feder, oder als Doppelbodensystem.
- Die **Akustikplatte** mit Mikrolochung - auf unterschiedlichen Trägervarianten z.B. B1 oder MDF-Platten ohne Formaldehydzusatz.

Individueller Service – Ihre Vorteile:

- Wir liefern von konfektionierten Küchenarbeitsplatten bis hin zu individuell gefertigten Möbeln und Möbelteilen, alles aus eigener Fertigung.
- Sonderfarbtöne sind in der Regel ab 10 Platten kurzfristig lieferbar.
- Individuelle Schriftzüge, Logos, Abstandhalter oder Ähnliches können nach Wunsch eingepreßt oder ausgefräst werden.
- Wir bieten Unikate! Handwerkliches Aussehen gepaart mit industrieller Fertigung.
- Gleichbleibend hohe Qualität, auch bei großen Aufträgen, sowie hohe Flexibilität und schnelle Lieferungen ab Lager.

Product benefits:

- Durable coating with very good processing properties.
- Realistic 3D concrete look and feel.
- Resistance to stains and abrasion.
- Non-flammable **imi** coating: fire protection classification A2-s1, d0 (DIN EN 13501-1). As a flame retardant wall cladding element on MDF: fire protection class C-s1, d0 classified according to DIN EN 13501-1.
- Easy edge processing and repairs possible with the **imi**-express-edge set. Matching edge solutions available for all variants.
- All products fulfil the European and, on request, the international guidelines regarding emission compliance and VOCs.

The right solution for every application:

Through the use of different carrier materials and a suitable surface finish, we are able to meet the varying requirements.

- In stock carrier boards – MDF, HPL and mat. All others upon request.
- Deformability with the carrier boards HPL and mat.
- The closed-pored **Plus**-version enables durable as well as water-resistant surfaces with a high chemical resistance.
- For exterior or wet areas, **imi** is also available as a water-resilient **Outdoor**-version.
- The **imi**-beton **facade panel** for curtain-type, rear-ventilated facade systems is flexible and easy to work with like wood, has the European approval as a building product (ETA) and is fire protection certified.
- **imi**-beton **mat**: The flexible wall and floor covering offers endless possibilities. It is easy to process cleanly and quickly and, in addition, it is ecologically friendly: it consists mainly of renewable raw materials, with no harmful additives.
- Further solutions for the floor: large-format panels up to max. 3.400 x 1.300 mm on MDF glued together firmly, reversible with screwable T-tongue or as double floor system
- Microperforated **acoustic boards** - on different carrier boards, like for example B1 or MDF boards without the additive formaldehyde.

Individual service - your advantages:

- We supply from kitchen countertops to customised furniture and furniture parts, made by our own production.
- Customised colours are usually possible from 10 boards and within short time.
- Individual lettering, logos, spacers or similar things can be milled or imprinted as desired.
- We offer unique surfaces! Hand-crafted appearance combined with industrial manufacturing.
- Consistency in quality. High flexibility and fast deliveries from stock.

www. **imi** -beton.com

imi ist eine Marke der

H. Schubert GmbH

Bilk 73

48493 Wettringen

Tel.: +49 (0) 25 57 - 93 77 40

Fax: +49 (0) 25 57 - 93 77 49

info@imi-beton.com

www.imi-beton.com